

LogTracer 2.0

网站访问量统计分析系统

产品白皮书



北京盈商动力软件开发有限公司

北京盈商动力软件开发有限公司

2005-12-22

一、公司简介	4
1. 公司概况	4
2. 公司优势	4
二、BIZWINK LOGTRACER 2.0 概述	5
1. 软件产品简介	5
2. 产品市场分析	5
三、解决方案及相关产品	6
1. 传统的日志分析统计方式	6
2. 在线日志统计方式	6
3. LogTracer 2.0 的分析统计方式	7
四、LOGTRACER 2.0 的系统架构	8
五、软件功能介绍	9
1. 访客趋势分析	9
2. 访客数量分析	9
3. 访客来源页分析	10
4. 访客来源站点分析	10
5. 搜索引擎分析	11
6. 新旧访客对比分析	11

7.	访客最多的城市分析	12
8.	访客浏览器版本分析	13
9.	访客操作系统分析	13
10.	栏目报表分析	13
11.	最受欢迎栏目分析	14
12.	最受欢迎页面分析	14
13.	404 错误页定位分析	15
14.	网站活跃期分析	16
六、LOGTRACER软件的特点和优势		17
七、系统运行环境		17

一、公司简介

1. 公司概况

北京盈商动力软件开发有限公司成立于 2001 年 4 月,公司主要专注于互联网应用系统的开发和设计,主要软件产品包括网站内容管理和发布系统WebBuilder、大规模电子邮件系统、网站用户访问量统计分析系统LogTracer、大规模用户BBS系统和销售信息管理系统。北京盈商动力软件开发有限公司开发的LOG分析系统LogTracer是目前市场非常优秀的LOG分析工具,它可以帮助企业了解其网站的使用状况,为企业网站的维护和发展提供各种有价值的数

据。北京盈商动力软件开发有限公司在互联网应用系统的建设领域具有丰富的经验和强大的技术实力。北京盈商动力软件开发有限公司的创始人是中国最早从事互联网技术研究的高级技术专家,具有 10 多年的IT背景,在信息管理、工业控制、互联网应用等方面均有所建树,特别是在搜狐公司 4 年多的工作经验,使其对互联网技术和市场均具有前瞻性的认识。北京盈商动力软件开发有限公司在互联网方面的经验和技

2. 公司优势

1) 优秀的软件:

北京盈商动力软件开发有限公司的LOG分析系统LogTracer是通过对访问服务器的日志文件(log file)进行分析统计、并生成报表,为用户提供有关访问者行为的报告。通过日志分析结果数据,您可以掌握用户访问网站的历史信息,调整优化站点的内容和设计,使其具备个性化特征,以适应访问者的口味和习惯,从而提高用户的忠诚度,改善访问的质量、数量和回报率。

2) 技术力量:

公司目前具有 10 多名技术骨干,他们分别来自于清华大学、天津大学和北京化工大学等高等学府,具有计算机专业硕士学历或学士学历,在软件开发领域具有多年的工作经

验。在互联网领域丰富的工作经验和高超的软件开发能力使我们的 LogTracer 系统已成为最优秀的互联网 Log 分析系统。

3) 丰富的互联网经验

公司的创始人和合作伙伴在互联网行业具有丰富的经验, 这些经验不仅体现在软件技术上, 更体现在对互联网的发展和未来的认识上、体现在对互联网商业化的认识上、体现在几年来与互联网业发展风雨同舟的经历上, 我们不仅可以帮助客户实现其网站系统, 更重要的是可以为客户的运营和管理模式提供强有力的咨询服务。

二、Bizwink LogTracer 2.0 概述

1. 软件产品简介

LogTracer 分析系统是基于 B/S 模式的网络应用系统。通过对 WWW 服务器的 LOG 文件进行分析, 最后将对数据源的分析结果转换成固定的格式存放在数据库内, 供统计分析和数据挖掘使用。从中获得对用户具有参考价值的数据显示给用户, 供用户参考。

她可为客户提供详尽的分析报告, 内容包括“当日前 50 位的页面浏览数”、“当日各页面浏览数”、“当日各频道浏览数”、“当日世界PV IP分布”、“当日国内PV IP分布”、“综合页面统计结果”等多种分析报告, 以及对各种分析结果的查询。该系统还提供了图形化的显示方式, 能够更直观的为用户提供分析结果。

2、产品市场分析

今天, 信息技术的发展和应用使企业之间的竞争更加激烈, 互联网技术的成熟和普及加快了信息的传播速度, 企业网站已经成为企业面向市场的重要工具之一。作为网站的管理者, 通过 Log 分析系统, 你可以知道用户在你的网站上干了什么; 知道你的网站哪些部分最为用户喜爱、哪些让用户感到厌烦; 在什么地方出现了安全漏洞; 怎样的改动才能带来显著的用户满意度提高; 什么样的改动反而丢失了用户。

作为一个WEB Server管理员, 经常需要针对站点Log文件进行分析, 从中整理归纳出对站点的管理和发展有价值的信息。通常这项工作需要借助一些专业分析软件或者利用网上其他站点提供的分析服务功能。这正是本LOG分析系统的用途所在。

这多种频度的报告分析、多种格式的报告格式、多种途径的获取方式和这些友好的用户界面都将为用户提供最有效的支持和帮助。这些分析信息对于网站的经营者的来说是相当重要并且具有实际意义的，通过我们的日志分析服务，您可以轻松获得宝贵的信息资源并依此产生最大的经济效益。

通过使用 LOG 分析系统，用户能够及时的了解到信息有：

- ◆ 网站的访问量是否增加了，在什么地方增加了？
- ◆ 用户对我们新的改进（应用、功能、内容）反应如何？
- ◆ 我们的新一轮的宣传攻势如何？
- ◆ 访问我们网站的都是世界或国内什么地方的人？
- ◆ 发现系统性能瓶颈，找到安全漏洞在什么地方？
- ◆ 发现用户的需要和兴趣，对需求强烈的地方提供优化。
- ◆ 用户通过那些搜索引擎找到我们的？
- ◆ 用户通过搜索哪些关键字找到我们的？

三、解决方案及相关产品

1. 传统的日志分析统计方式

传统查看网站页面访问量的方法主要是通过类似计数器功能的小软件进行统计的。用户访问一次页面，计数器加 1。现在还有一些比较小的网站仍然使用这种方法。

这种方法的优点是：简单明了。用户可以直观地看出一共有多少用户访问过网站。

缺点是：只能记录浏览页面的次数，而不是访问的用户数。记录的数据少，不能获得丰富的访问数据。更不能以直观图形化的形式显示。

2. 在线日志统计方式

这种方式是目前网络上使用比较多的一种方式。用户只需要注册，就可以免费使用。这种方法实现的思想是，将对方给的一段代码（一般是 javascript 代码）插入到用户的网站，如果想统计整个网站各个叶面的访问情况，就需要在网站的每一个页面中都嵌入他给

的代码。页面访问者访问页面的时候，同时调用了页面访问统计站点的 URL（由于嵌入的 javascript 代码），他们的程序会纪录访问调用是来自哪个站点，以及一些初级的页面访问信息，并记入数据库。

这种方法的虽然能获得比较多地分析结果，但是由于你的页面中已经嵌入了对方的代码，在打开你的页面的时候，如果对方网站访问量比较大，或受到网速、对方服务器等因素的影响，会使你的页面打开的速度变慢，甚至会导致页面无法打开，或打开页面出现错误等问题。这种方式还有一个比较大的弱点，如果用户在访问你的页面的时候，页面打开速度比较慢，在整个页面全部显示出来之前关闭页面，访问统计的网站就不会纪录这次请求。所以通过这种在线日志统计的方式所得的分析结果是不准确的。

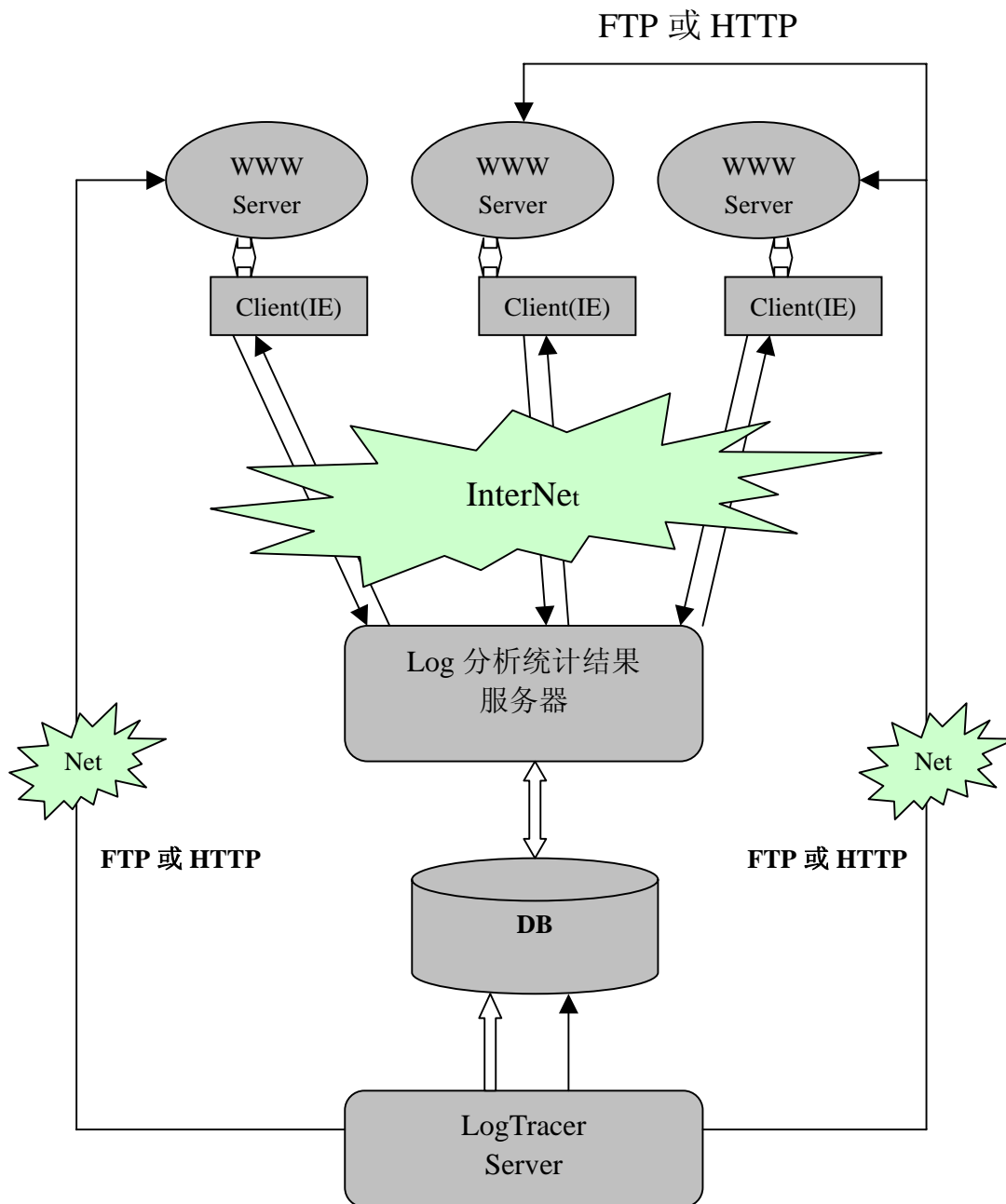
3. LogTracer 2.0 的分析统计方式

每个站点在通过 Web 服务器无论是 IIS 或 APACHE 配置后，在被用户访问时，一般都会在服务器上每天生成一个 log 文件。这个 log 文件记录着网站每个页面每次被请求时，请求方的详细信息。LogTracer 2.0 分析的核心就是通过对抓取网站所在服务器上的 log 文件进行分析，并生成分析结果。

通过这种方式有如下优点：

- ▲ 分析结果准确、详细。LogTracer 可以分析出网站每一个页面的用户访问情况。
- ▲ 用户可以随便指定 LogTracer 的分析执行时间。这样，分析程序可以在夜间执行，不会影响网站的访问速度。
- ▲ LogTracer 分析服务器与 Web 服务器可以安装在同一台机器上，也可以分布在不同机器上。这样分布式的安装既保证了各个服务器的稳定性，也保证了各个服务器的性能。
- ▲ LogTracer 可以通过 FTP, HTTP, LOCALHOST 多种途径获得 Log 原始文件。

四、LogTracer 2.0 的系统架构



LogTracer 通过从配置文件中获取需要进行分析的 WWW Server 服务器的基本信息，通过 FTP 协议或 HTTP 协议，从对应服务器上获得 Log 文件并对其进行分析，并将分析结果保存。用户可以通过 Internet 访问查看分析结果。

五、软件功能介绍

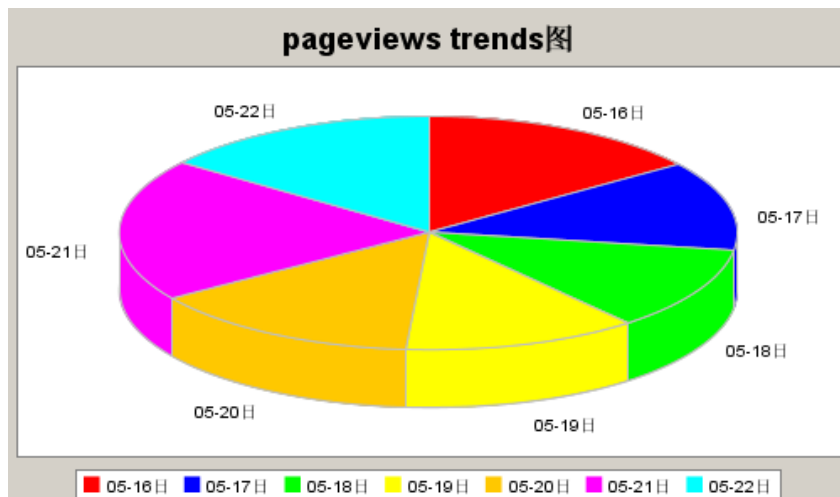
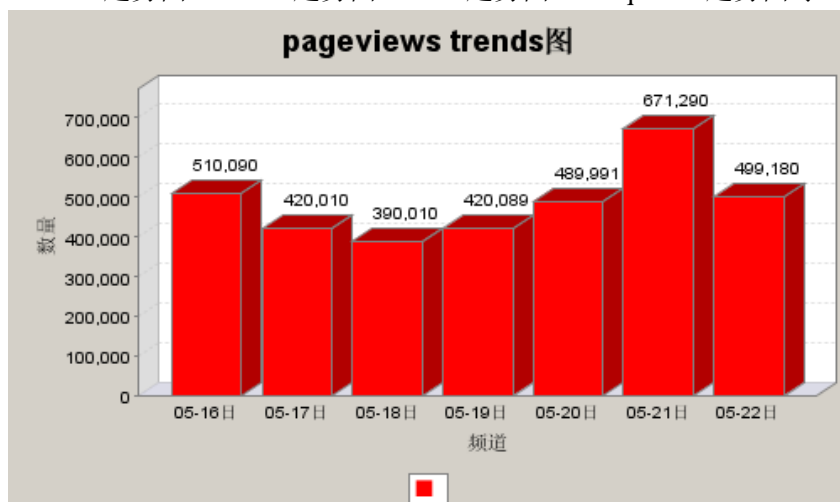
1. 访客趋势分析

访客趋势分析主要展现了访客在某一段时间之内按照时间单位对某个站点访问情况的趋势，由四部分组成：

- ◇ 按月历史统计
- ◇ 按日期历史统计
- ◇ 按星期历史统计
- ◇ 每小时键阅次数

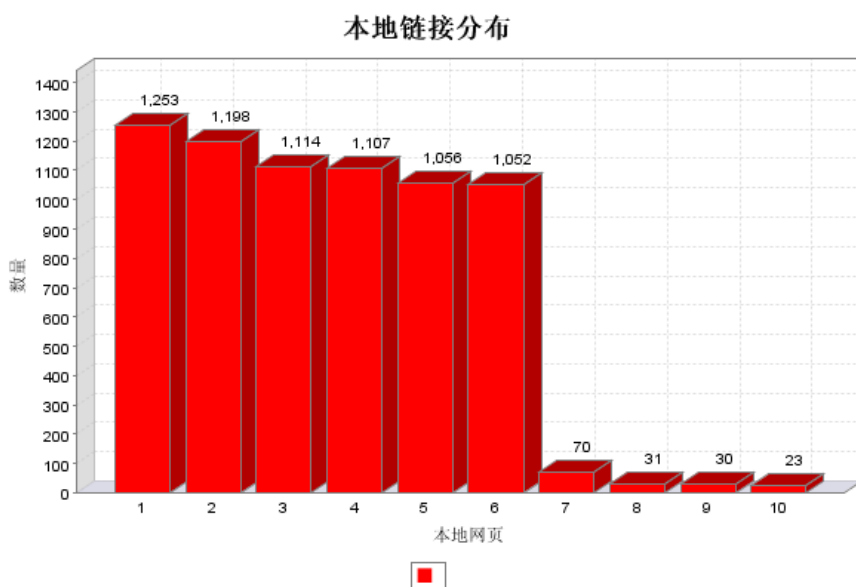
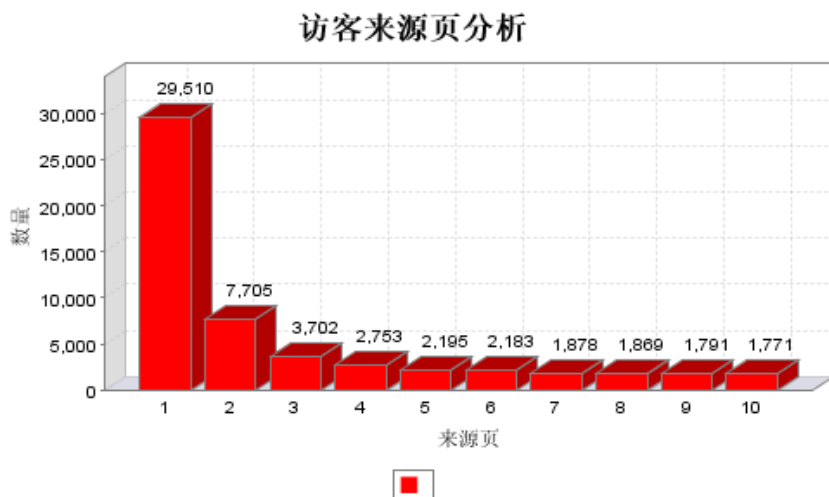
2. 访客数量分析

通过访客数量分析，你可以查看网站一个或几个频道（子网站）一周、一个月、一年或者任意一段时间之内的用户访问状况（包括：Pageview,Visites,Hits,User Sessions,Unique IP,AVD）。并且可以分别以柱状图和饼状图查看某一段时期内的 PageViews 趋势图、User session 趋势图、Visits 趋势图、Hits 趋势图、Unique IP 趋势图等。



3. 访客来源页分析

通过访客来源页分析结果，你可以查看网站各个页面的用户访问数量。并且可以追踪查看网站各个页面的连接去向（从网站当前页面点击连接后到达哪些页面以及到达这些连接页面的次数）。这样可以帮助你对调整网页结构做出参考，做到主次分明。另外，你可以将网站各页面分析结果以 Excel 电子表格的格式下载，供你本地分析参考。（图上的数字在页面上都有详细的对照关系）



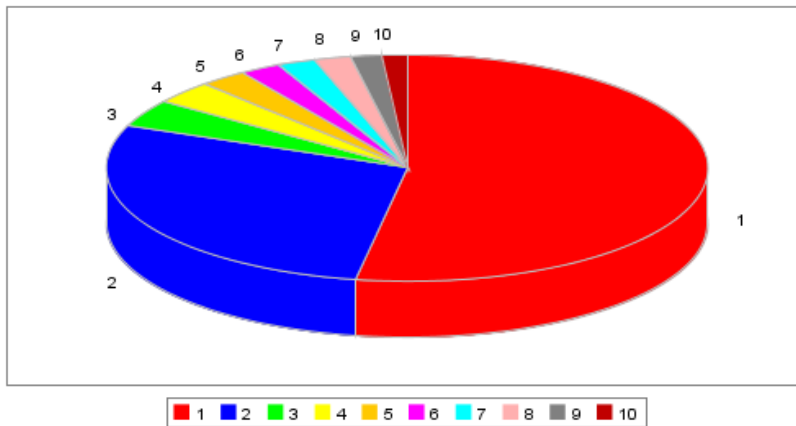
4. 访客来源站点分析

访客来源站点分析：是用户从什么站点，点击连接到达你的网站的统计分析。

通过访客来源站点分析，你不仅可以了解到用户来自哪个站点，还可以知道从来自这些站点的人次数。如果你已在某些站点做了广告，这可以帮助你分析在哪些站点所作的广告收益大；如果你正想在某些站点作广告，这正可以帮助你决策在哪些站点投放广告会比

较好。（图上的数字在页面上都有详细的对照关系）

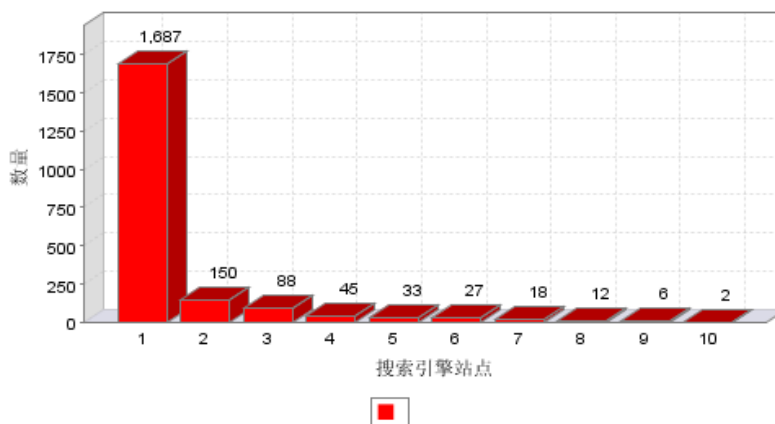
访客来源站点分析



5. 搜索引擎分析

搜索引擎分析，顾名思义，就是统计用户从哪些搜索引擎搜索到你的站点并进入你的站点的，以及从各个搜索引擎点击进入你的站点的数目统计。（图上的数字在页面上都有详细的对照关系）

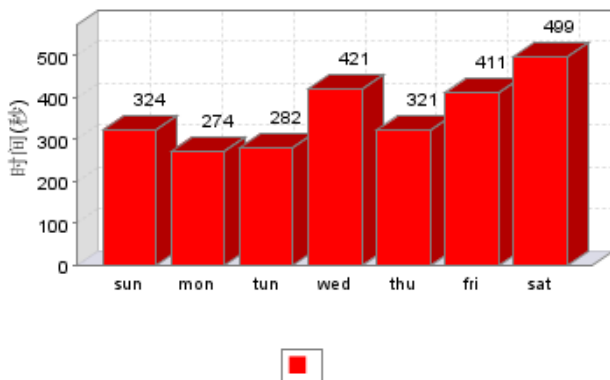
搜索引擎分析



6. 新旧访客对比分析

通过新旧访客对比分析，可以帮助你分析一段时间内网站新增用户的趋势。你可以随时查看某段时间或某天新用户的增长量，用户平均停留时间的趋势，新旧访客数量对比等

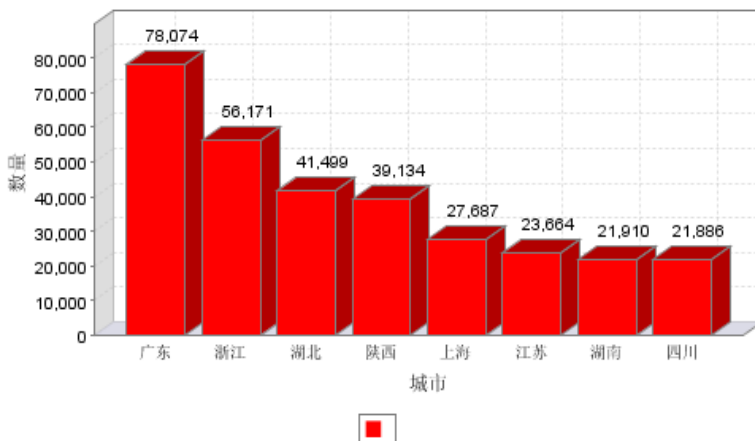
2005-05-22~~2005-05-28



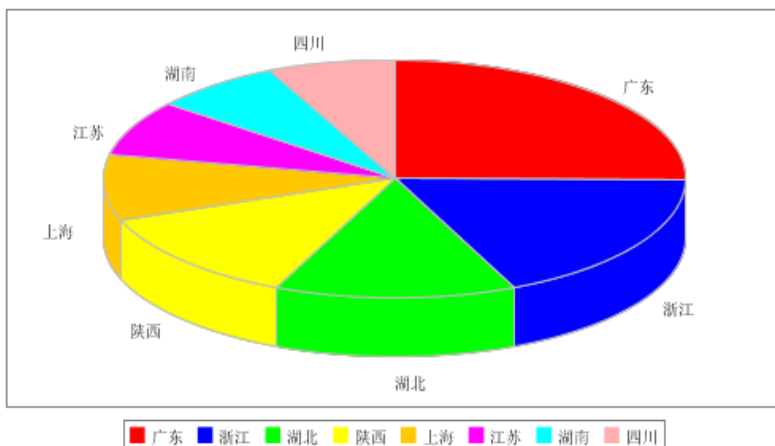
7. 访客最多的城市分析

通过访客最多的城市分析,你可以查看全国各省市访问网站的访客分布情况。通过这个分析结果,有助于你决策在哪个省市开展活动会达到更好的效果,收到更高的效益。

访客最多的城市分析

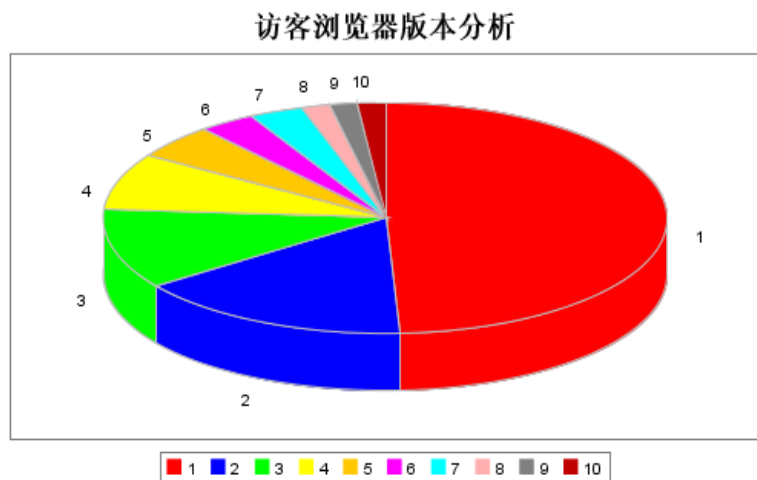


访客最多的城市分析



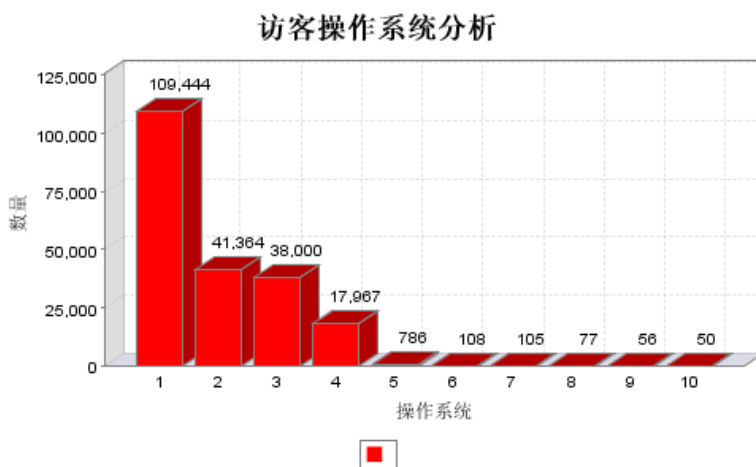
8. 访客浏览器版本分析

访客浏览器版本分析,可以分析在某一段时间内用户使用的浏览器类型及版本号。



9. 访客操作系统分析

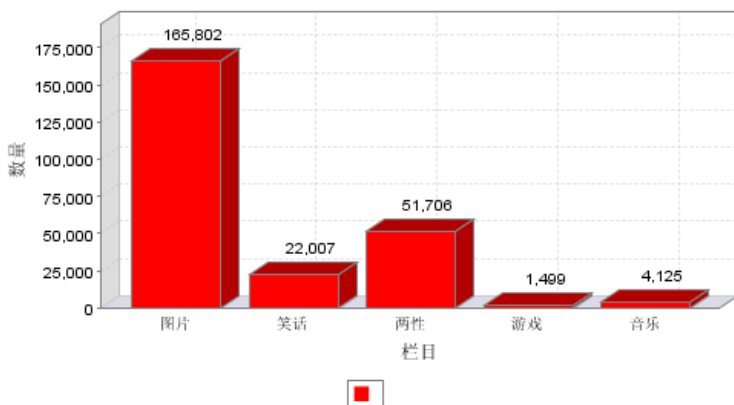
访客操作系统分析,可以分析在某一段时间内用户使用的操作系统状况。(图上的数字在页面上都有详细的对照关系)



10. 栏目报表分析

栏目报表分析,可以根据你自己定义的栏目(关于栏目的定义,请看系统管理中的栏目管理),生成与你的网站相对应的个性化的栏目报表。使你可以快速掌握网站各个栏目的用户访问情况。

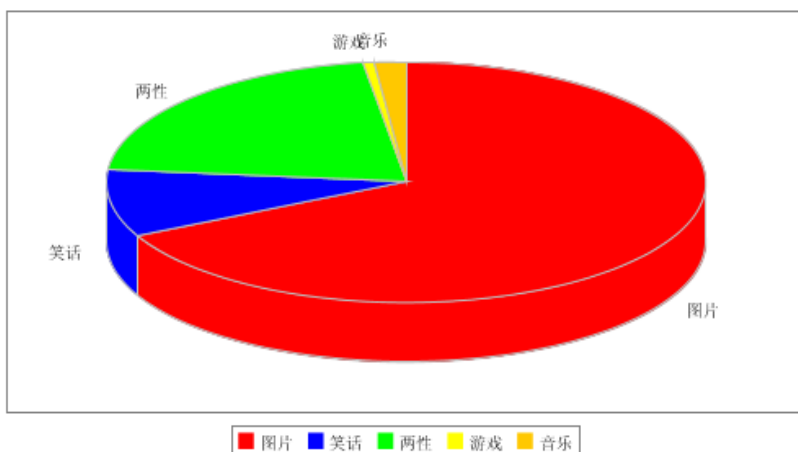
栏目报表



11. 最受欢迎栏目分析

最受欢迎栏目分析，可以生成你网站中的最受欢迎的栏目报表。使你可以快速掌握网站各个栏目的受欢迎程度。

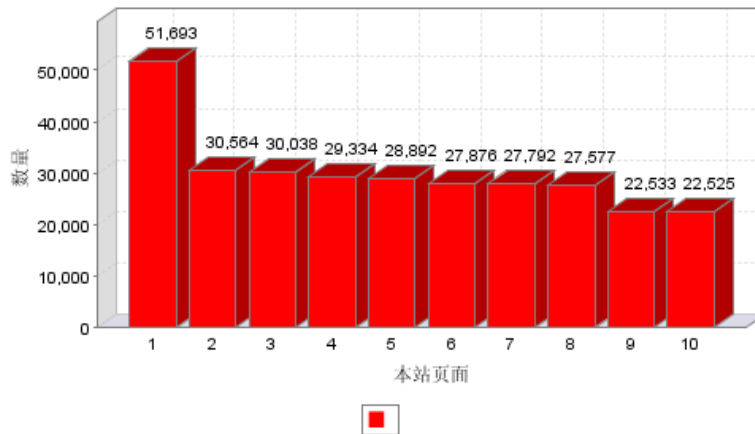
最受欢迎栏目分析



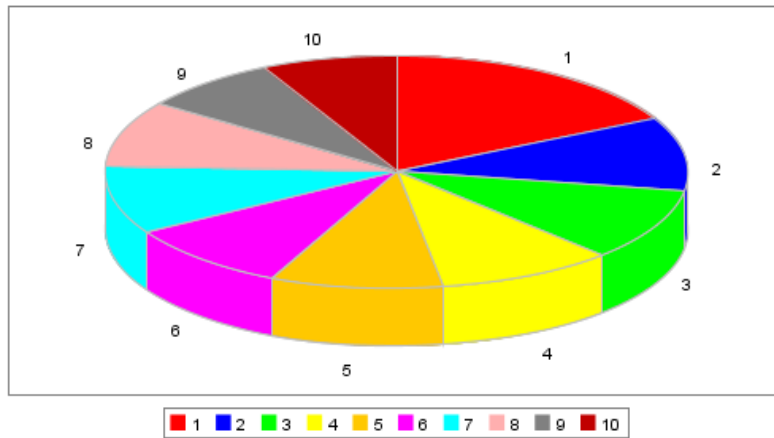
12. 最受欢迎页面分析

最受欢迎栏目分析，可以生成你网站中的最受欢迎的栏目报表。使你可以快速掌握网站各个栏目的受欢迎程度。（图上的数字在页面上都有详细的对照关系）

最受欢迎页面分析



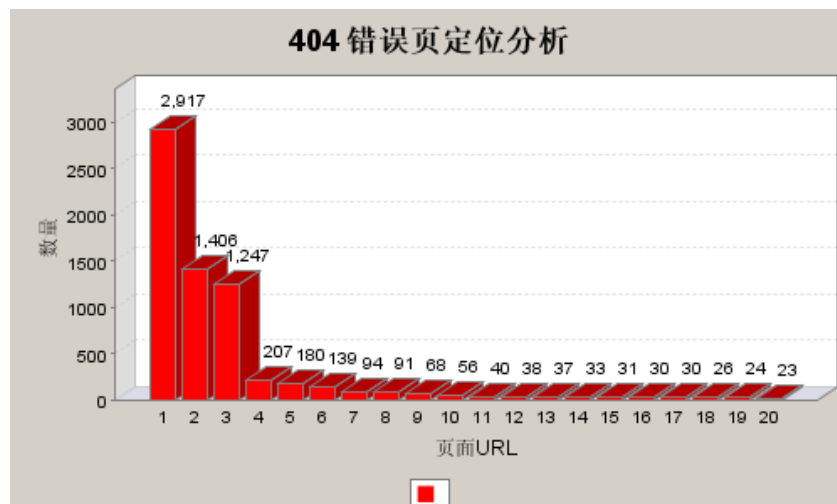
最受欢迎页面分析



13. 404 错误页定位分析

404 错误页定位分析，列出了网站上错误页面及错误资源的详细情况，使你可以迅速掌握网站出现的任何问题以待解决问题。（图上的数字在页面上都有详细的对照关系）

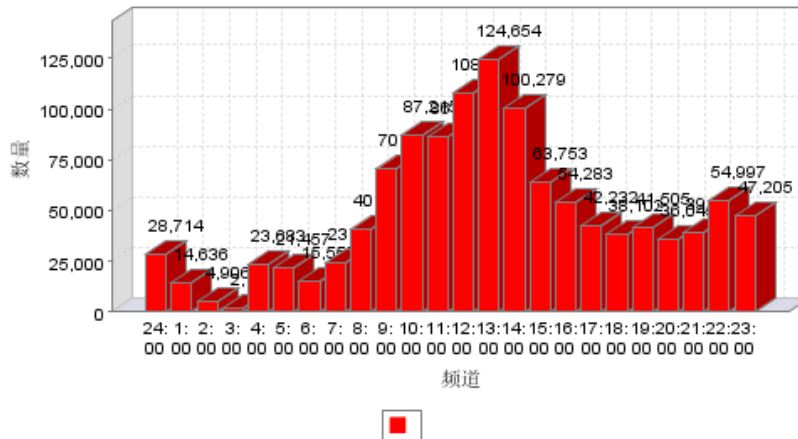
404 错误页定位分析



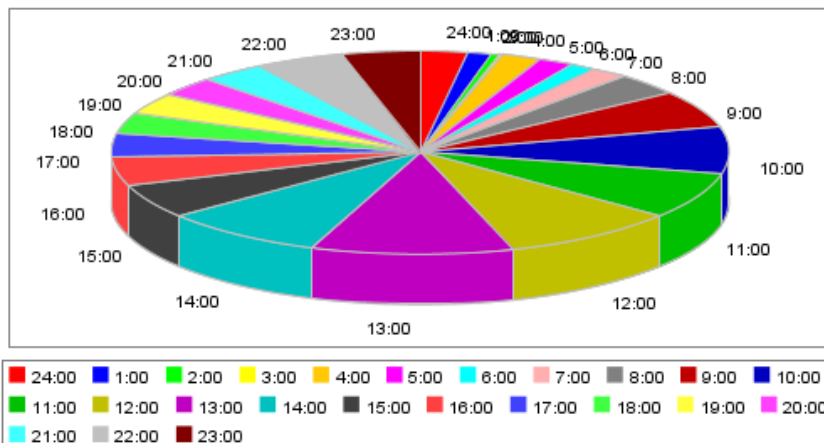
14. 网站活跃期分析

网站活跃期分析，对一个网站运营者来说，是一个非常重要的参考数据。你可以了解网站在一天 24 个小时内各个小时的用户访问情况。

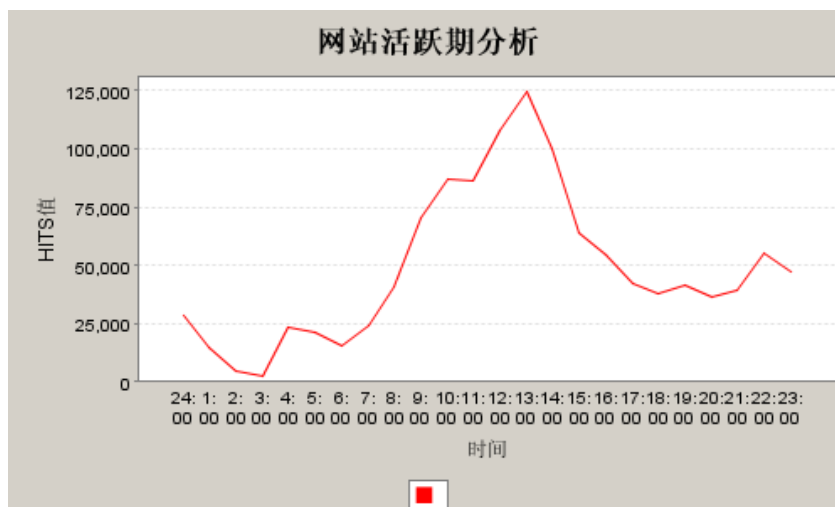
pageviews trends图



pageviews trends图



网站活跃期分析



六、LogTracer 软件的特点和优势

- 基于 B/S 结构的系统
- 支持图形化分析数据显示
- 以多种图形结构显示
- 支持多站点
- 具有完整的用户管理功能
- 详细地分析结果
- 可以自定义网站的各个频道，查看各个频道的分析数据
- 可以自定义网站信息，让服务器根据定义抓取 Log

七、系统运行环境

- 多种操作系统，如 Linux、Win2K、SUN Solaris 等
- 数据库 SQL Server 2000
- 支持 TOMCAT、Resin 等多种中间件。